

# Rappel Chiffres clés MAJ 05/07/2022

Fondée en  
**1965**



**880** Salariés  
dont 750 TH

**+ 420** Nouveaux  
embauchés  
2015 2020

**34 M€**  
de chiffre  
d'affaires  
(maj 2020)



Délivre et vend  
**+ de 8,2M**  
de faisceaux  
électriques par an

**+ 1671**

insertions durables  
dans une entreprise  
classique

**171**

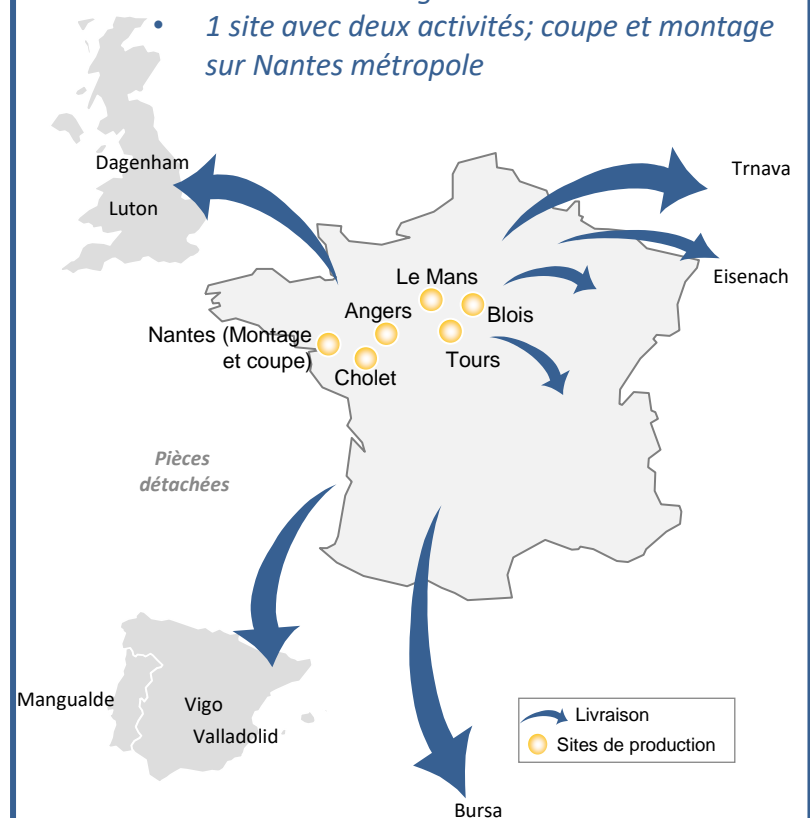
insertions depuis  
2009 dans des  
métiers diversifiés

Près de 50 M€ de  
non dépenses  
publiques depuis  
2009

**100**  
% Du chiffre  
d'affaires  
réalisé avec  
l'industrie  
automobile

## 6 sites industriels :

- 5 sites de montage
- 1 site avec deux activités; coupe et montage sur Nantes métropole



	Effectif TH			Nbr de pers confiées depuis 2015 (CDI et CDD+6 mois)	Nbr d'insertions en ent classique de 2009 à auj	% d'insertion sur effectif
	2009	2015	2020			
ANGERS	77	87	102	95	28	27%
BLOIS	80	81	107	96	14	13%
CHOLET	64	68	93	71	36	39%
LE MANS	104	127	148	121	48	32%
NANTES	186	197	199	185	32	16%
TOURS	86	94	104	82	13	13%
<b>TOTAL</b>	<b>597</b>	<b>654</b>	<b>753</b>	<b>650</b>	<b>171</b>	<b>23%</b>